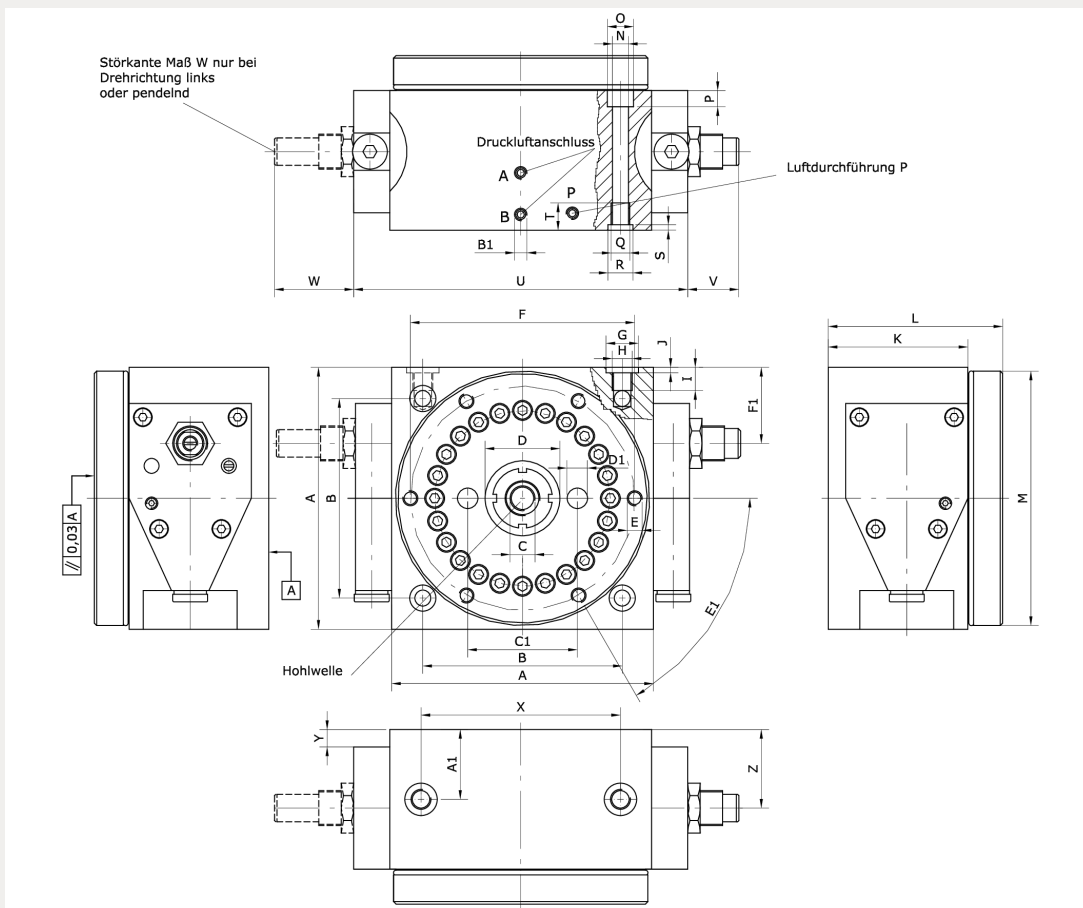


Technische Daten:

| | |
|--|---|
| Teilung: | 2/ 3/ 4/ 6/ 8/ 12/ 24 |
| Drehrichtung: | rechts, links, pendelnd |
| Teilgenauigkeit: | bei Ø120 mm ±0,03 mm |
| Aufspanngewicht: | bis zu 14 kg |
| Tellergeschwindigkeit: | einstellbar |
| Dämpfung: | hydraulische Endlagendämpfung im Lieferumfang enthalten |
| Einbaulage: | beliebig |
| Antriebsdrehmoment (effektiv): | 2 Nm |
| Drehmomentaufnahme verriegelt (statisch): | 100 Nm |
| Zylinder-Ø: | 25 mm |
| Massenträgheitsmoment max.: | 175 kgcm ² |
| Kippmoment max.: | 150 Nm |
| Querkraftaufnahme verriegelt (statisch): | 10 kN |
| Axiallast: | 20 kN (innerhalb Ø100 mm) |
| Axiallast des Tellers auf Zug (statisch): | 1.500 N |
| Axiallast des Tellers auf Zug (dynamisch): | 140 N |
| Schaltungen (1/min.): | 80 – 200 |
| Gewicht: | 3,1 kg |
| Luftverbrauch/Doppelhub: | 40,5 cm ³ |
| Antrieb: | Druckluft (5 – 8 bar), gefiltert und getrocknet; geölt oder ungeölt |
| Planparallelität Gehäuse - Teller: | 0,03 mm |
| Planlauf Teller: | 0,03 mm |
| Rundlauf Mittelbohrung: | 0,03 mm |
| Ansteuerung: | 4/2- oder 5/2-Wegeventil, bistabil, 24 V DC |
| Anschluss: | M5 |
| Werkstoff Gehäuse: | hochfestes Aluminium, Hard Coat beschichtet |
| Werkstoff Teller: | Stahl |
| Bewegungsart: | rotatorisch |
| Bewegungsgruppe: | drehen |



| | | | |
|---------------|----------------|----------------|-------------|
| Artikelnummer | Typ | Teilung | Dämpfung |
| 216148 | RSE-P1-4-8-L-H | 8 | hydraulisch |
| Drehrichtung | A | B | C |
| links | 105 | 80 ±0,01 | R1/8 |
| D | E | F | G |
| Ø30 H7 2 tief | 6 x M6/8 tief | Ø92 | Ø13 K7 |
| H | I | J | K |
| M8 | 18 | 2,1 | 56 |
| L | M | N | O |
| 70 ±0,05 | Ø102 ±0,1 | Ø6,4 | Ø10,5 |
| P | Q | R | S |
| 6,5 | M8 | Ø13 K7 | 2,1 |
| T | U | V | W |
| 12 | 134 | 30 | 62 |
| X | Y | Z | A1 |
| 80 ±0,02 | 7 | 31,5 | 28 |
| B1 | C1 | D1 | E1 |
| M5 | 46 ±0,01 | Ø6 H7/2,5 tief | 6 x 60° |

Belastungen

