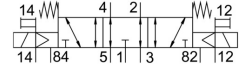
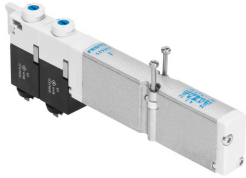


Magnetventil VMPA1-M1H-E-PI

Teilenummer: 533346

FESTO



Datenblatt

Merkmal	Wert
Ventilfunktion	5/3 entlüftet
Betätigungsart	elektrisch
Ventilgröße	10 mm
Normalnenndurchfluss	240 l/min
Betriebsspannung	24V DC
Betriebsdruck	-0.09 MPa ... 1 MPa
Betriebsdruck	-0.9 bar ... 10 bar
Konstruktiver Aufbau	Kolben-Schieber
Rückstellart	mechanische Feder
Zulassung	c UL us - Recognized (OL)
Schutzart	IP65 nach IEC 60529
Dichtprinzip	weich
Einbaulage	beliebig
Handhilfsbetätigung	rastend tastend
Steuerart	vorgesteuert
Strömungsrichtung	reversibel
Symbol	00991032
Überdeckung	positive Überdeckung
Signalzustandsanzeige	ja
Steuerdruck	0.3 MPa ... 0.8 MPa
Steuerdruck	3 bar ... 8 bar
Vakuumtauglichkeit	ja
Normalnenndurchfluss mit QS-6	240 l/min
Schaltzeit aus	35 ms
Schaltzeit ein	10 ms
Schaltzeit um	15 ms
Max. positiver Prüfimpuls bei 0 Signal	400 µs
Max. negativer Prüfimpuls bei 1 Signal	200 µs
Zulässige Spannungsschwankungen	+/- 25 %
Betriebsmedium	Druckluft nach ISO 8573-1:2010 [7:4:4]
Hinweis zum Betriebs-/Steuermedium	Geölter Betrieb möglich (im weiteren Betrieb erforderlich)
Schwingfestigkeit	Transporteinsatzprüfung mit Schärfegrad 2 nach FN 942017-4 und EN 60068-2-6
Schockfestigkeit	Schockprüfung mit Schärfegrad 2 nach FN 942017-5 und EN 60068-2-27

Merkmal	Wert
Korrosionsbeständigkeitsklasse KBK	1 - niedrige Korrosionsbeanspruchung
LABS-Konformität	VDMA24364-B1/B2-L
Lagertemperatur	-20 °C ... 40 °C
Mediumstemperatur	-5 °C ... 50 °C
Relative Luftfeuchtigkeit	max. 90 % bei 40 °C
Umgebungstemperatur	-5 °C ... 50 °C
Max. Anziehdrehmoment Ventilbefestigung	0.25 Nm
Produktgewicht	56 g
Befestigungsart	mit Durchgangsbohrung
Werkstoff-Hinweis	RoHS konform
Werkstoff Dichtungen	NBR
Werkstoff Gehäuse	Aluminium-Druckguss