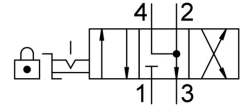
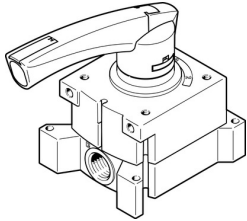


Steuerschieber VHER-P-H-B43E-M5

Teilenummer: 3410681

FESTO



[PDF Allgemeine Einsatzbedingungen](#)

Datenblatt

Merkmal	Wert
Ventilfunktion	4/3 entlüftet
Betätigungsart	manuell
Baubreite	37 mm
Normalnenndurchfluss (normalisiert nach DIN 1343)	170 l/min
Pneumatischer Arbeitsanschluss	M5
Betriebsdruck	0 bar ... 10 bar
Hinweis zum Betriebsdruck	Vakuumbetrieb nur an Anschluss 3 Beim Zweidruck-Betrieb muss der Druck an Anschluss 1 höher als am Anschluss 3 sein.
Konstruktiver Aufbau	Dreh-Schieber
Nennweite	4 mm
Abluftfunktion	drosselbar
Anwendungshinweis	nur von Hand betätigen
Betätigungssicherung	mit Zubehör schliessbar
Dichtprinzip	hart
Steuerart	direkt
Strömungsrichtung	nicht reversibel
Symbol	00995945
Überschneidungsfreiheit	ja
Schaltstellungsanzeige	mit Zubehoer
Explosionsschutz	Zone 2 (ATEX) Zone 22 (ATEX)
Betriebsmedium	Druckluft nach ISO 8573-1:2010 [7:4:4]
Hinweis zum Betriebs-/Steuermedium	Geölter Betrieb möglich (im weiteren Betrieb erforderlich)
Korrosionsbeständigkeitsklasse KBK	2 - mäßige Korrosionsbeanspruchung
LABS-Konformität	VDMA24364-B1/B2-L
Mediumtemperatur	-20 °C ... 80 °C
Umgebungstemperatur	-20 °C ... 80 °C
Betätigungsmoment	0.5 Nm
Produktgewicht	95 g
Befestigungsart	wahlweise: Fronttafeleinbau mit Durchgangsbohrung
Pneumatischer Anschluss 1	M5
Pneumatischer Anschluss 2	M5
Pneumatischer Anschluss 3	M5
Pneumatischer Anschluss 4	M5

Merkmal	Wert
Werkstoff-Hinweis	RoHS konform
Werkstoff Dichtungen	NBR
Werkstoff Gehäuse	PA
Werkstoff Hebel	PA